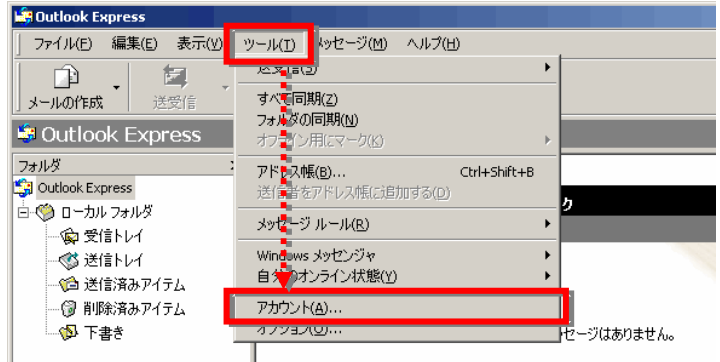


1 Outlook Express 6

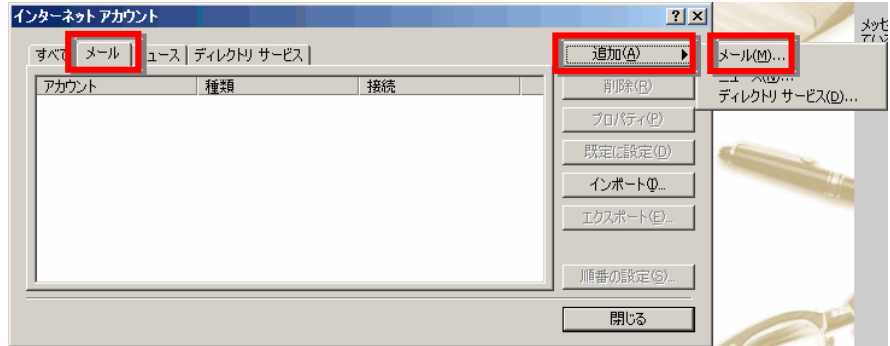
[基本の設定]メールアカウントの作成

Microsoft OutlookExpress 6 で電子メールを設定する例を紹介します。

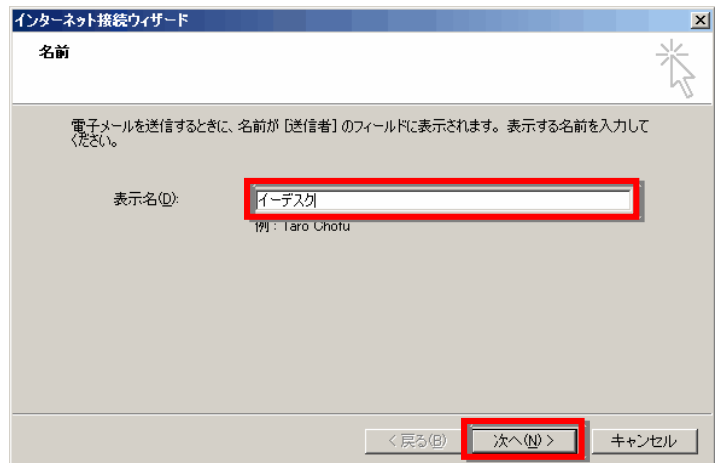
1. [ツール]-[アカウント]を選択します。



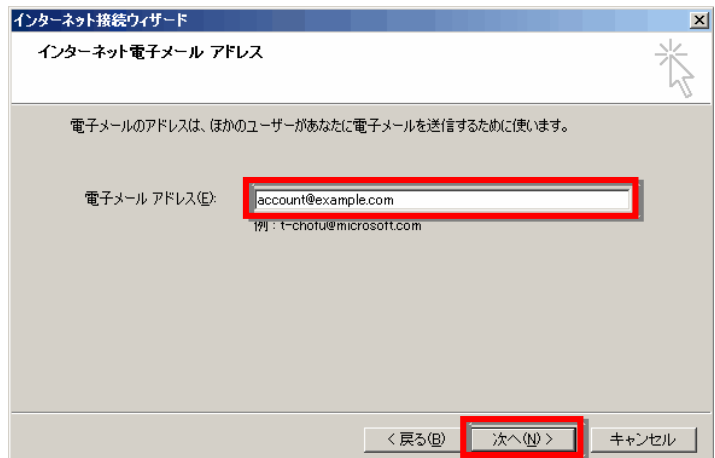
2. 「メール」タブを選択し、右上の
[追加]-[メール]を選択します。



3. 表示名にあなたの名前(任意)を入れ「次へ」ボタンをクリックします。



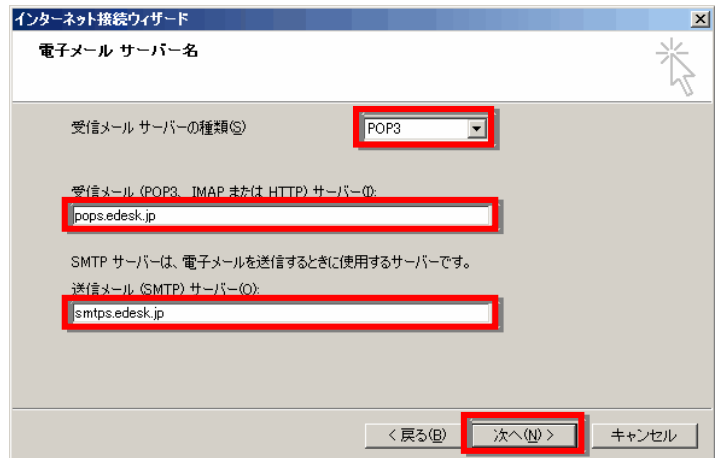
4. 電子メールアドレスに「お客様のメールアドレス」を入れ「次へ」ボタンをクリックします。



※ IMAP を利用する場合→[\[オプション\]IMAP 設定参照](#)

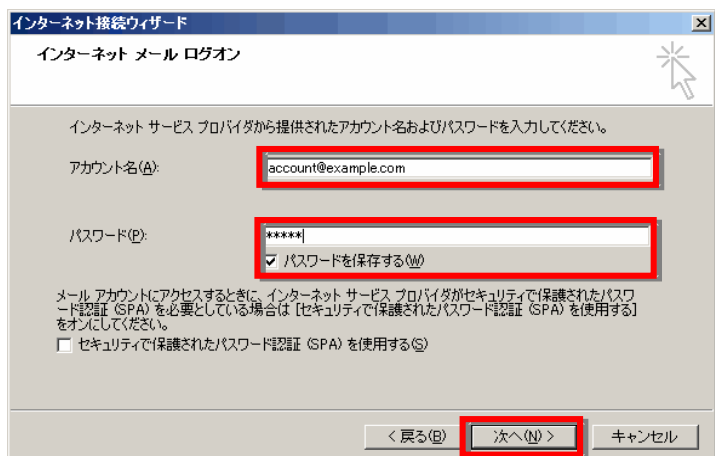
5. 各項目を入力し「次へ」ボタンをクリックします。

項目名	設定値
受信メールサーバーの種類	POP3
受信メールサーバー(POP3)	pops.edesk.jp
送信メールサーバー(SMTP)	smtps.edesk.jp



6. 各項目を入力し「次へ」ボタンをクリックします。

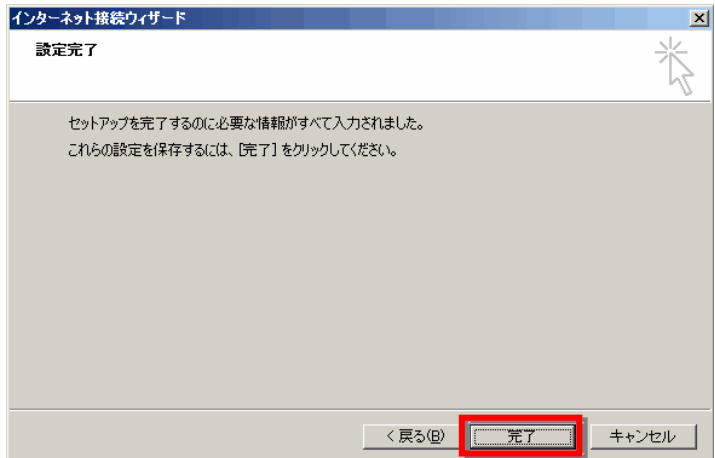
項目名	設定値
アカウント名	電子メールアドレスと同じ
パスワード	パスワード



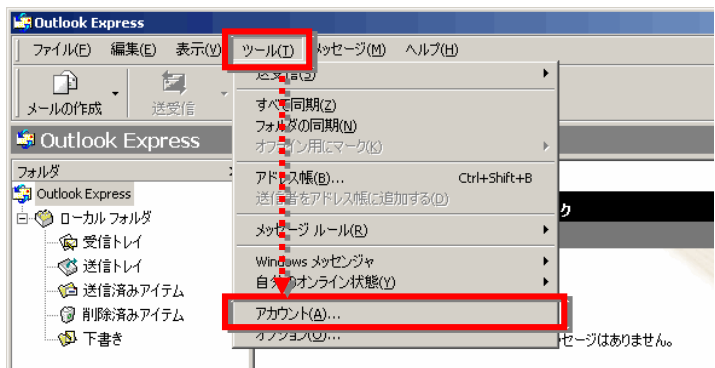
実際の画面は異なる場合があります。詳しい操作については、製造元へお問い合わせください。 イー・デスク株式会社

7. 「完了」ボタンをクリックしてウィザードを閉じます。

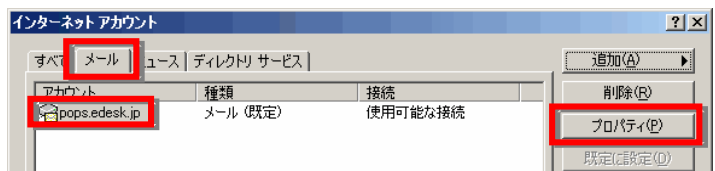
接続ウィザードは完了しますが、設定自体はまだ終わっていません。メール利用に必要なSMTP 認証の設定を続けて行ないます。



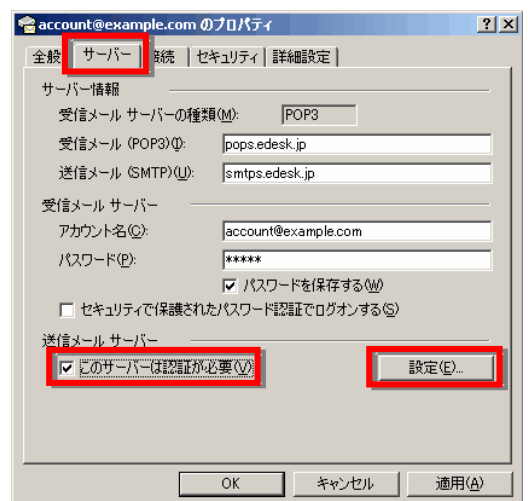
8. [ツール]-[アカウント]を選択します。



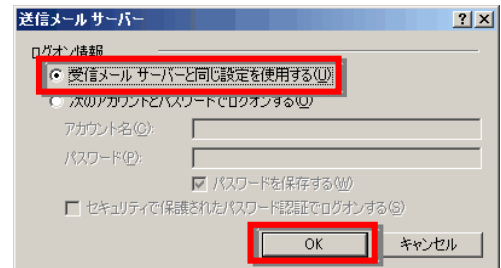
9. 「メール」タブを選択し、「追加したメールアカウント」をクリックして選択したら、右側の「プロパティ」をクリックします。



10. 「サーバー」タブをクリックし画面下の「このサーバーは認証が必要」にチェックをつけ、チェックをつけた箇所の右側にある「設定」をクリックします。

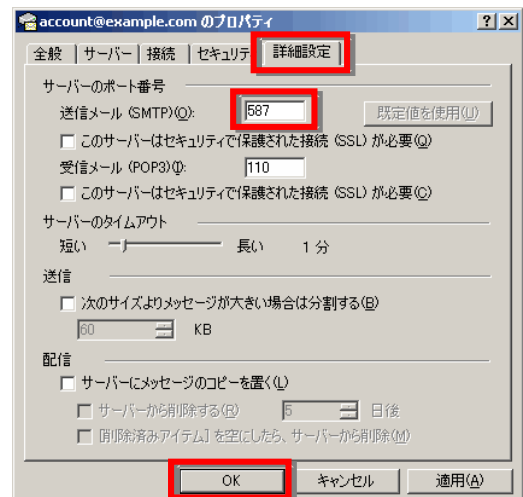


11. 右のように「受信メールサーバーと同じ設定を使用する」になっている事を確認し「OK」ボタンをクリックします。



※ SMTP over SSL/POP over SSL を利用する場合 → [\[オプション\]SMTP over SSL/POP over SSL 設定](#) 参照

12. 「詳細設定」タブを選択し、送信メール (SMTP) のポートを「587」にして「OK」ボタンをクリックします。



[オプション]SMTP over SSL / POP over SSL 設定

1. 事前に、[\[基本の設定\]メールアカウント作成](#) の 11. までの設定を行ないます。

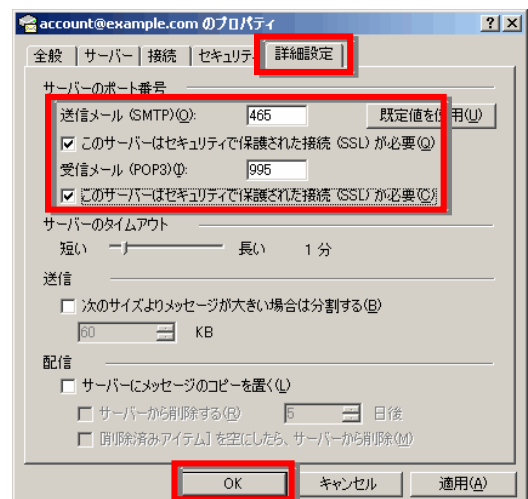
2. 表示されている「アカウントのプロパティ」の、「詳細設定」タブを選択します。

「このサーバーはセキュリティで保護された接続 (SSL) が必要」の 2 箇所 checked をつけます。

送信メール (SMTP) のポートを「465」

受信メール (POP3) のポートを「995」にして

「OK」ボタンをクリックして画面を閉じます。

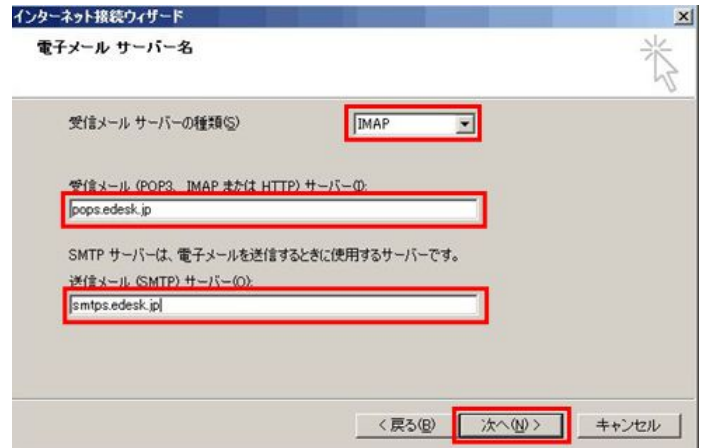


[オプション]IMAP 設定

1. 事前に、[\[基本の設定\]メールアカウント作成](#) の4. までの設定を行ないます。

2. 各項目を入力し「次へ」ボタンをクリックします。

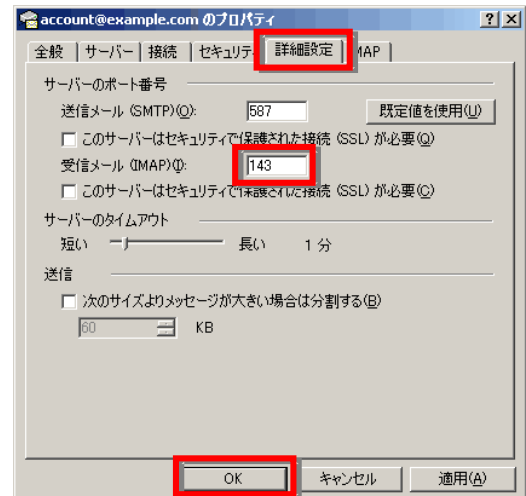
項目名	設定値
受信メールサーバーの種類	POP3
受信メールサーバー(POP3)	pops.edesk.jp
送信メールサーバー(SMTP)	smtpps.edesk.jp



3. その後、[\[基本の設定\]メールアカウント作成](#) の6. ~11. の操作をおこないます。

※ IMAP over SSL を利用する場合 → [\[オプション\]IMAP over SSL 設定](#) 参照

4. 「詳細設定」タブを選択し、送信メール(SMTP)のポートを「587」のままで、受信メール(IMAP)のポートを「143」にし、「OK」ボタンをクリックします。



[オプション]IMAP over SSL 設定

1. 事前に、[\[オプション\]IMAP 設定](#) の3. までの設定を行ないます。

2. 表示されている「アカウントのプロパティ」の、「詳細設定」タブを選択します。

「このサーバーはセキュリティで保護された接続 (SSL) が必要」の2箇所をチェックをつけます。

送信メール(SMTP)のポートを「465」

受信メール(POP3)のポートを「993」にして

「OK」ボタンをクリックして画面を閉じます。

